

Автоматизированная система коммерческого осмотра поездов и вагонов АСКО ПВ



Назначение системы АСКО ПВ



Автоматизированная система коммерческого осмотра поездов и вагонов (АСКО ПВ) предназначена для осмотра движущегося грузового подвижного состава и находящихся на нем грузов и контейнеров с последующим сбором, обработкой, хранением и документированием информации о коммерческом состоянии вагонов и грузов и передачей ее в автоматизированную систему оперативного управления перевозками.

Состав системы АСКО ПВ



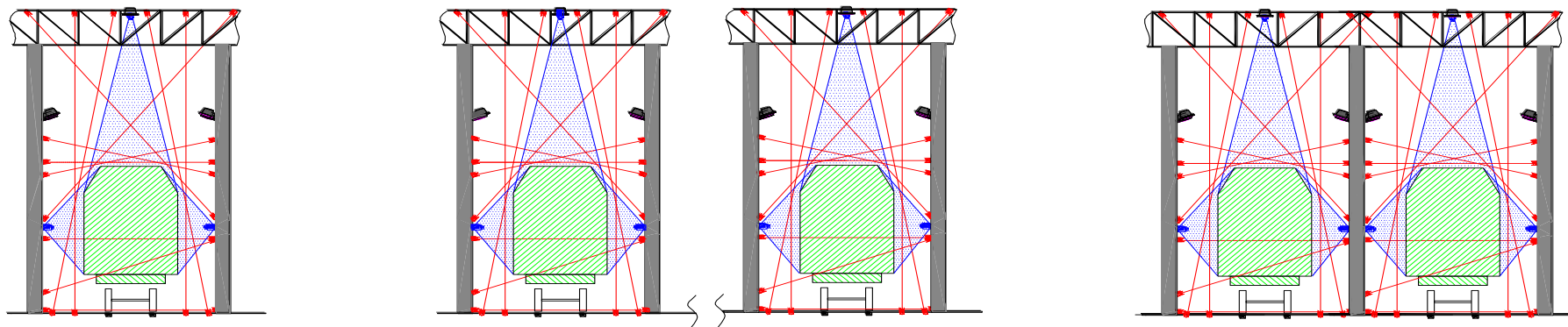
- автоматизированное рабочее место АРМ О ПКО;
- автоматизированное рабочее место АРМ ПКО;
- оборудование системы контроля негабаритности;
- оборудование телевизионной системы коммерческого осмотра;
- оборудование системы освещения;
- оборудование системы оповещения;



- устройства грозозащиты;
- оборудование для передачи сигналов.



Варианты построения системы АСКО ПВ



Размещение оборудования на пункте коммерческого осмотра определяется в каждом конкретном случае, исходя из количества контролируемых путей, размещения их в парках станции, числом и загрузкой персонала.



Варианты построения системы АСКО ПВ



Варианты построения системы АСКО ПВ



Внедрение системы АСКО ПВ производства ОАО НПП «Альфа-Прибор»

Высокая надежность работы системы обеспечивается применением специальных конструктивных и программных решений при разработке систем, комплектующих промышленного назначения, при этом обеспечивается:

- ✓ **срок службы системы не менее 10 лет с момента ввода в эксплуатацию;**
- ✓ **непрерывная круглосуточная работа системы;**
- ✓ **удобство технического обслуживания;**
- ✓ **защита от несанкционированного доступа к элементам управления;**
- ✓ **прочность к воздействию вибрации при эксплуатации на объектах железнодорожного транспорта;**
- ✓ **всепогодное, вандалозащищенное исполнение.**



Интеграция системы АСКО ПВ с другими техническими системами

Система АСКО ПВ интегрирована с:

- ❑ с тепловизионной комплексом дистанционного контроля загрузки производства ОАО НПП «Альфа-Прибор» АСКО ТПВ;
- ❑ с автоматизированной системой контроля инвентарных номеров вагонов производства ОАО НПП «Альфа-Прибор» АСКИН;
- ❑ вагонными весами.

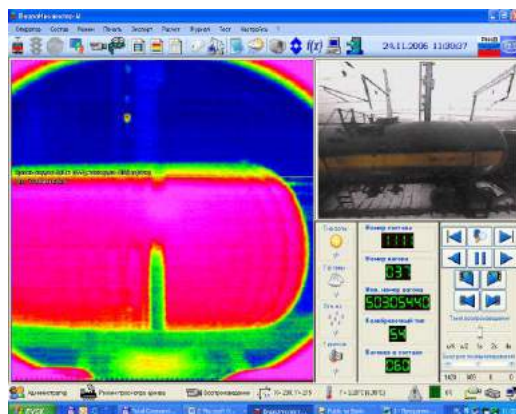
Модернизированная система АСКО ПВ М



Модернизированная система АСКО ПВ М

Интеграция с тепловизионным комплексом

Комплексный осмотр проходящего состава с получением данных об уровне и равномерности загрузки вагонов жидкими и сыпучими грузами.



Модернизированная система АСКО ПВ М

Интеграция с весовым рельсом



**Автоматический
дистанционный контроль веса
вагона в процессе движения вагона
с передачей информации в АСУ
станции.**



ОАО НПП
“АЛЬФА-ПРИБОР”



ИНТЕГРАЦИЯ СИСТЕМ АСКИН И АСКО ПВ

На железнодорожных станциях, где, исходя из технологии работы, требуется внедрение АСКО ПВ и АСКИН, целесообразно устанавливать данные системы совместно. Это позволит значительно сократить затраты на монтаж двух систем за счет решения однотипных функциональных задач одним набором оборудования, общим для АСКО ПВ и АСКИН:

- счёт вагонов в составе;
- видеоконтроль бортов вагонов;
- освещение бортов вагонов в тёмное время суток;
- информационный обмен между напольным оборудованием и автоматизированным рабочим местом оператора системы АСКО ПВ (АРМ О ПКО) и сервером распознавания системы АСКИН.

КОНТАКТНАЯ ИНФОРМАЦИЯ

**Генеральный директор ОАО НПП «Альфа-Прибор»
Вячеслав Михайлович Лысый - (4872) 31-27-55, 36-18-15
Факс (4872) 36-17-33**

**Заместитель генерального директора ОАО НПП «Альфа-Прибор»
Алексей Валентинович Хазанский – (4872) 36-15-62**

**Руководитель службы маркетинга и развития
Роман Васильевич Басин – (4872) 36-15-62**

**Россия, г. Тула, 300041, пр. Ленина, 57А
www.alfa-pribor.ru; org@alfa-pribor.ru**